

# リプロダクションセンター

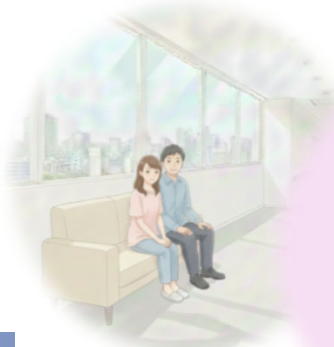
5/11(月)より、**B棟16階**にオープンします！

A棟3階とB棟8階に分かれていたリプロダクションセンターがB棟16階に統合されます

不妊治療ってハードル高そう・・・

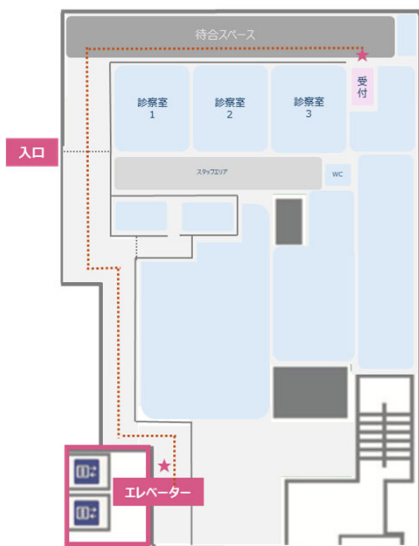
お金が心配・・・

仕事と治療の両立・・・



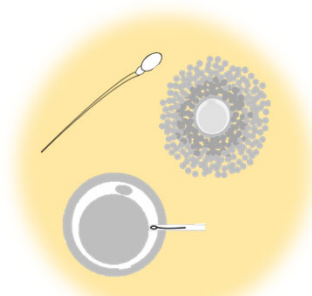
眺めの良い待合室  
最新機器を完備

ご相談だけでも歓迎です！



リプロダクションセンター案内図

保険診療  
東京プレコン  
卵子凍結  
対応可能施設です



スタッフ一同お待ちしております！

## 5/7以降の診療時間

診療時間	月	火	水	木	金
9:00~12:00	○	○	○	○	○
13:00~16:00	○		○		○

詳しくは、各担当医にお尋ねください



東京科学大学病院 リプロダクションセンター



連絡先

〒113-8519 東京都文京区湯島1-5-45  
TEL: 03-5803-4790

(ご相談対応可能時間帯：平日 9:00~17:00)